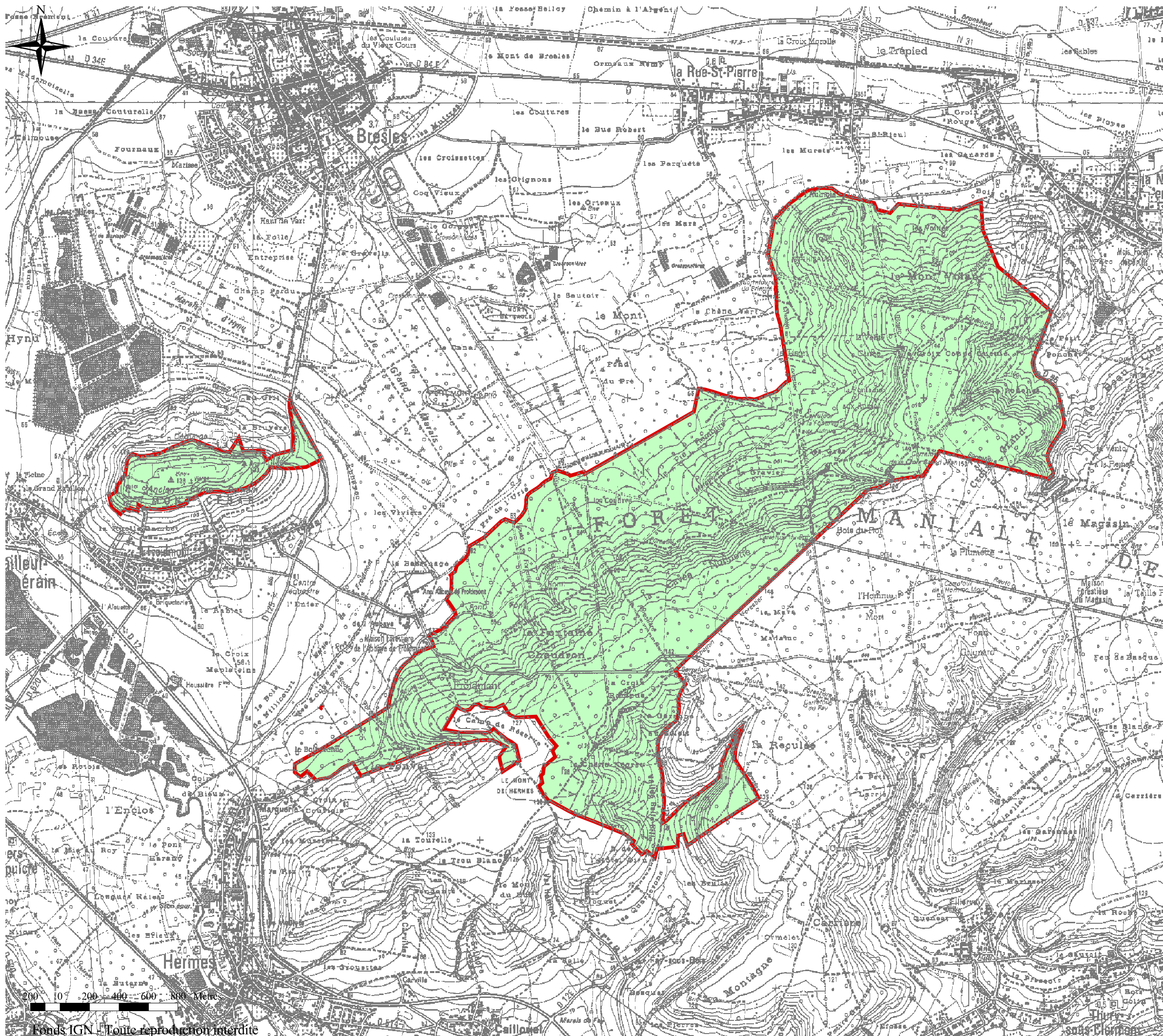


CARTOGRAPHIES

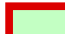


**Document d'objectifs
Natura 2000**

Site d'Intérêt Communautaire
Massif forestier de Hez Froidmont
et Mont César
FR 2200377

Périmètre du SIC

LEGENDE

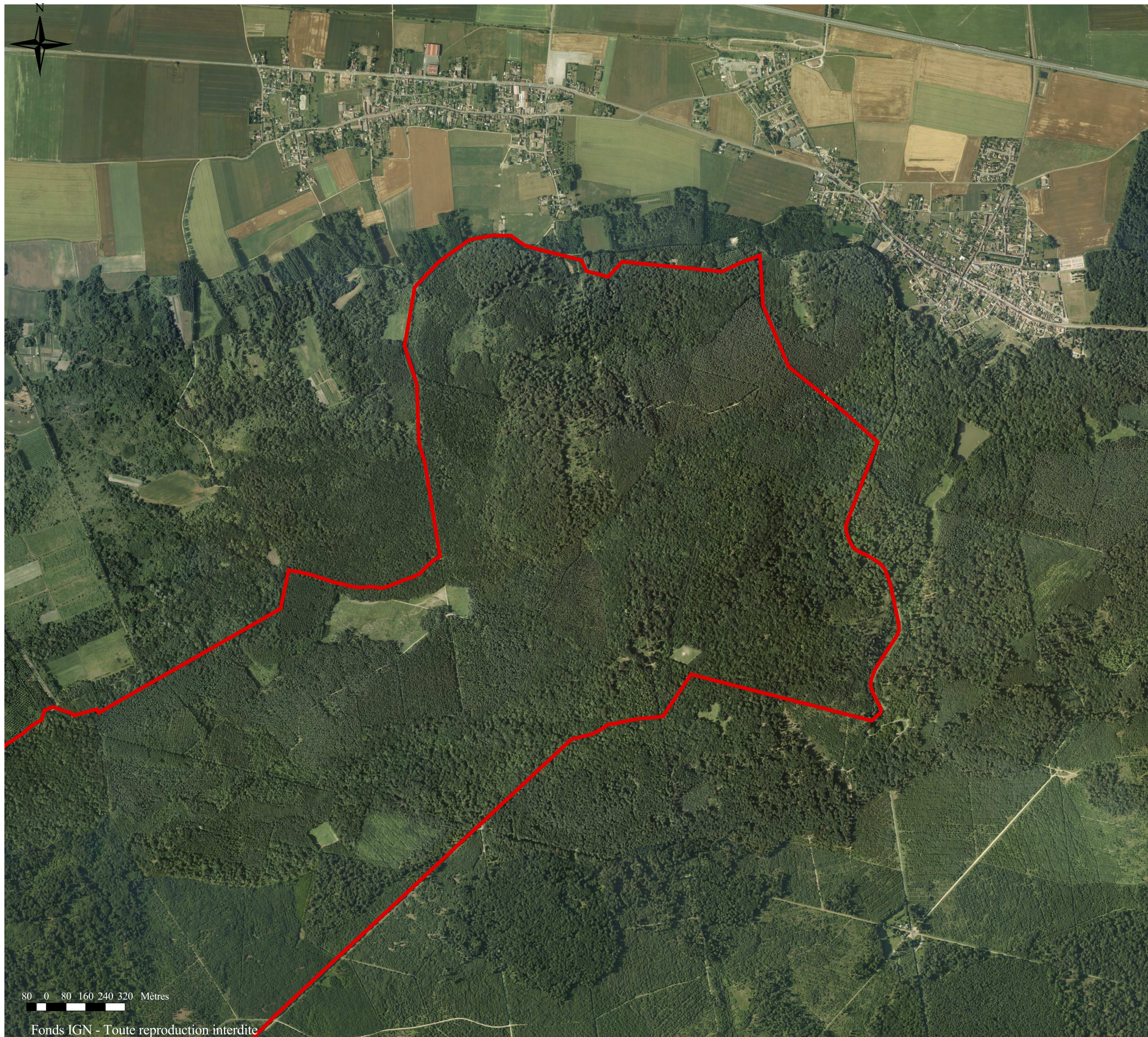
 Périmètre du Site d'Intérêt Communautaire

1:25000

Opérateur local:

Date de mise à jour: 2005






**Document d'objectifs
Natura 2000**

Site d'Intérêt Communautaire
Massif forestier de Hez Froidmont
et Mont César

FR 2200377

**Périmètre du SIC au 1/15000
avec vue aérienne de 2006
Vue 1/3**

LEGENDE

 Périmètre du Site d'Intérêt Communautaire

1:15000

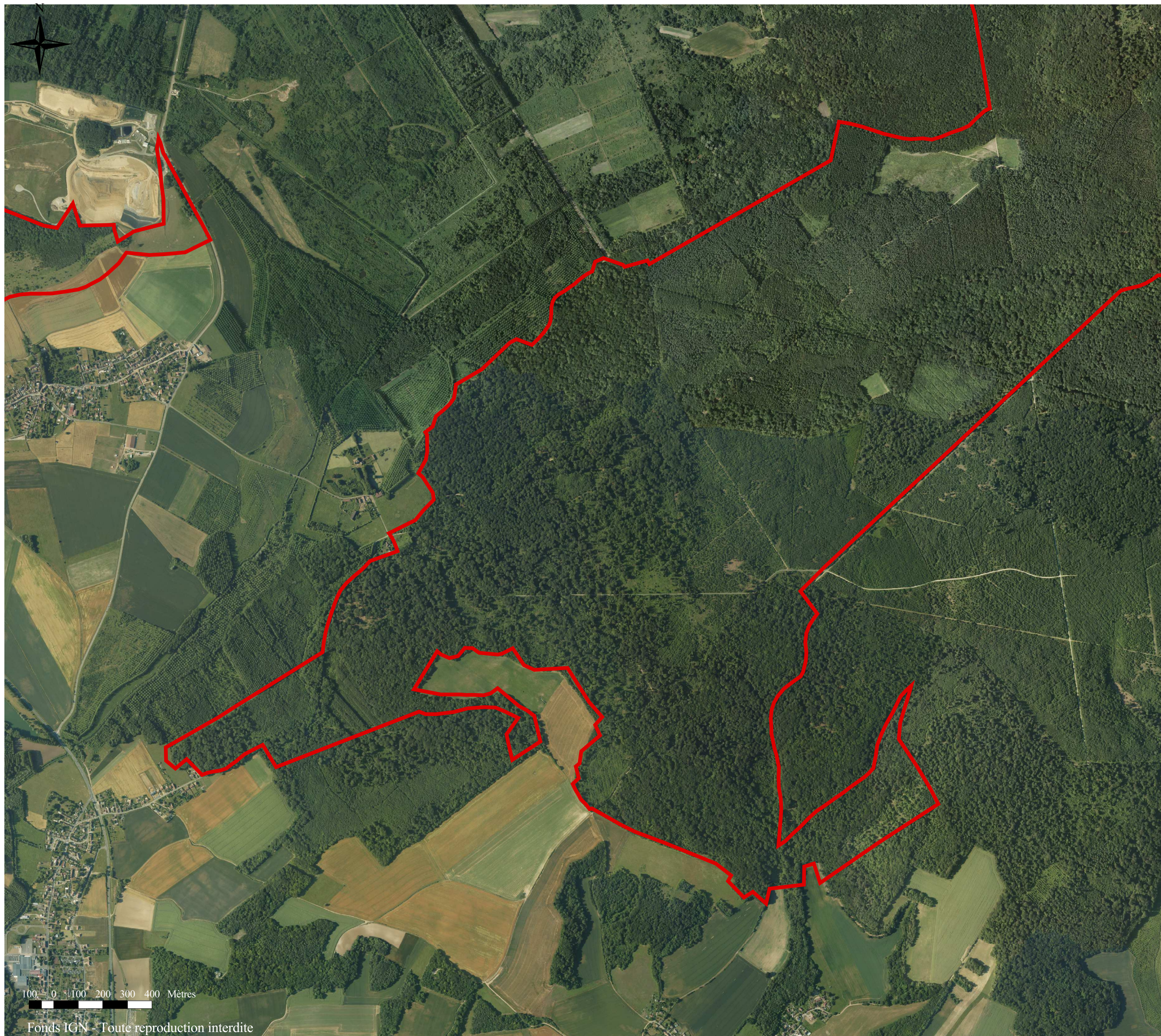
Opérateur local:

Date de mise à jour: 2005



80 0 80 160 240 320 Mètres

Fonds IGN - Toute reproduction interdite




**Document d'objectifs
Natura 2000**

Site d'Intérêt Communautaire
Massif forestier de Hez Froidmont
et Mont César

FR 2200377

**Périmètre du SIC au 1/15000
avec vue aérienne de 2006
Vue 2/3**

LEGENDE

 Périmètre du Site d'Intérêt Communautaire

1:15000

Opérateur local:

Date de mise à jour: 2005



100 0 100 200 300 400 Mètres

Fonds IGN - Toute reproduction interdite




**Document d'objectifs
Natura 2000**

Site d'Intérêt Communautaire
Massif forestier de Hez Froidmont
et Mont César

FR 2200377

**Périmètre du SIC au 1/5000
avec vue aérienne de 2006
Vue 3/3**

LEGENDE

 Périmètre du Site d'Intérêt Communautaire

1:5000

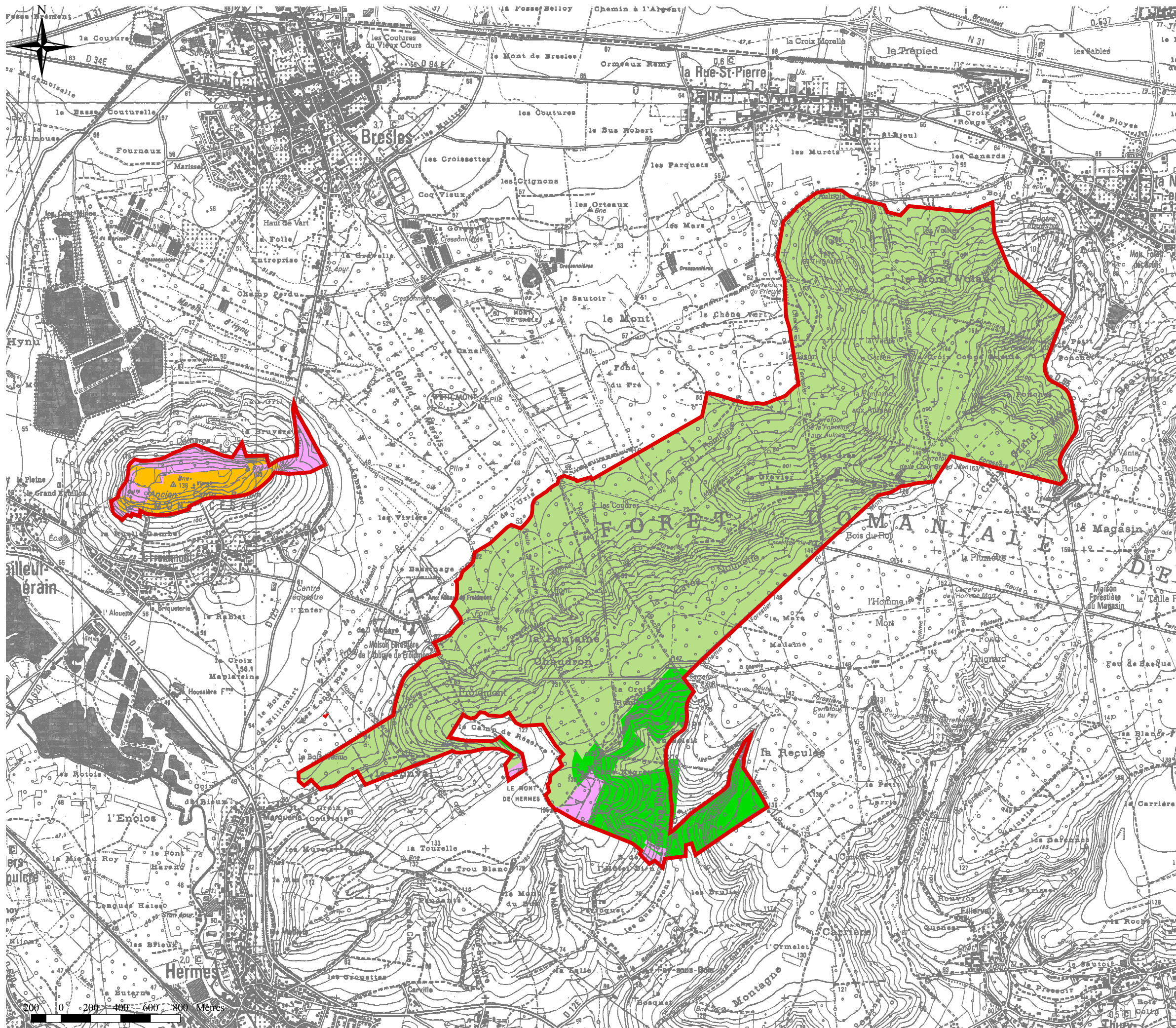
Opérateur local:

Date de mise à jour: 2005



0 40 80 120 160 Mètres

Fonds IGN - Toute reproduction interdite



**Document d'objectifs
Natura 2000**

Site d'Intérêt Communautaire
Massif forestier de Hez Froidmont
et Mont César
FR 2200377

Statut foncier

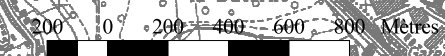
LEGENDE

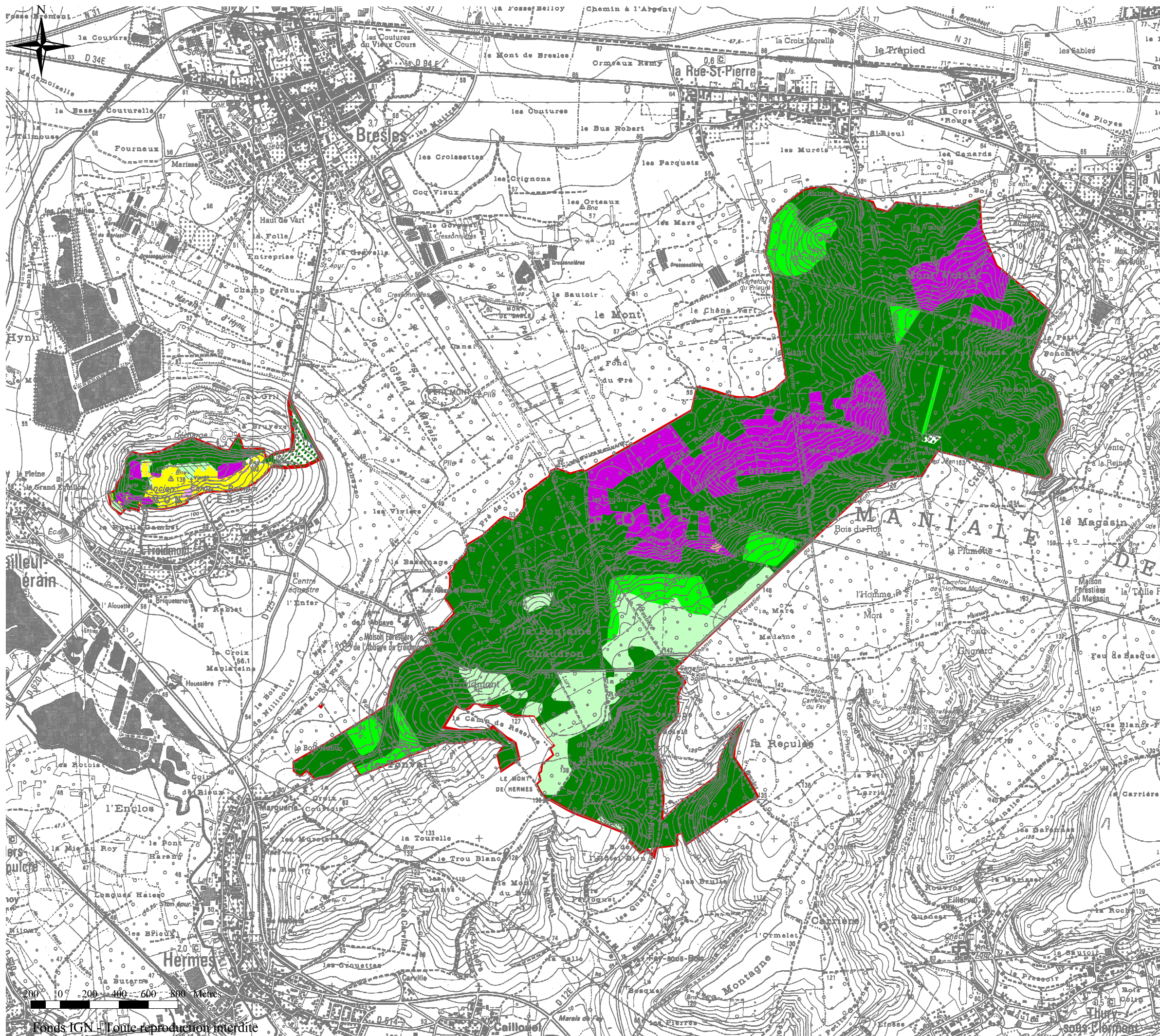
- Limite du S.I.C.
- Bois privés sans plan simple de gestion
- Bois privés avec plan simple de gestion
- Propriété communale de Bailleul sur Thérain
- Forêt domaniale de Hez Froidmont

1:25000

Opérateur local:

Date de mise à jour: 2005





**Document d'objectifs
Natura 2000**

Site d'Intérêt Communautaire
Massif forestier de Hez Froidmont
et Mont César
FR 2200377

Occupation du sol

LEGENDE

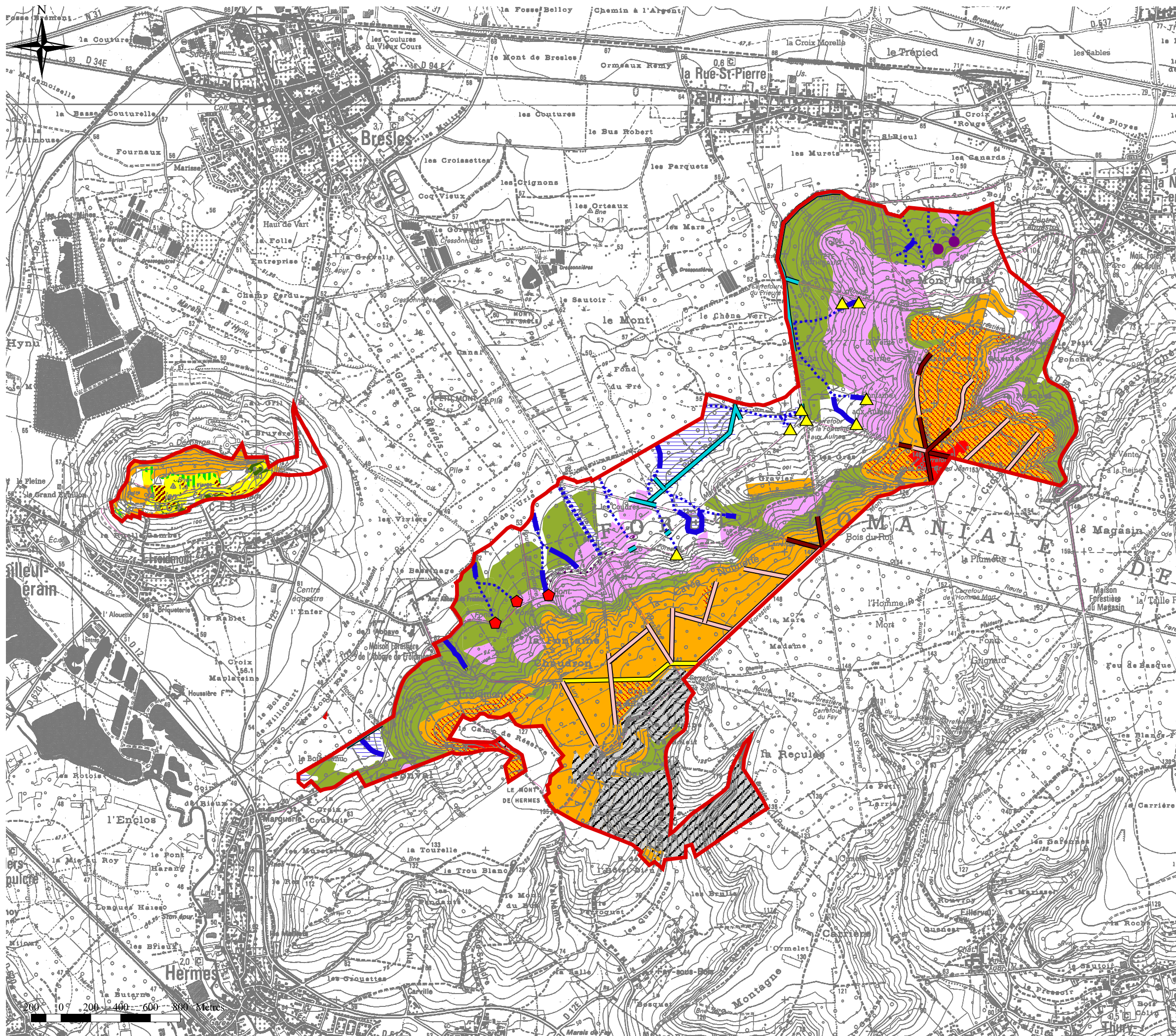
-  Terres cultivées
-  Forêts feuillues
-  Forêts en régénération
-  Forêts résineuses
-  Fourrés arbustifs
-  Perchis résineux
-  Cultures à gibier
-  Lisières et ourlets pré-forestiers
-  Mares
-  Prairies
-  Perchis feuillus
-  Pelouses sèches
-  Périmètre du SIC

1:25000

Opérateur local:

Date de mise à jour: 2005





**Document d'objectifs
Natura 2000**

Site d'Intérêt Communautaire
Massif forestier de Hez Froidmont
et Mont César
FR 2200377

**Cartographie des habitats
d'Intérêt Communautaire
Vue d'ensemble**

LEGENDE

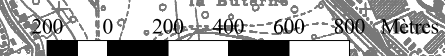
- Limite du S.I.C.
- ⋯ Réseau hydrographique
- ⋈ 91E0 - Forêt alluviale
- ▲ 7220 - Sources incrustantes tuffeuses
- 91E0 - Sources acides à Carex remota
- ◆ Fontaines aménagées
- ⋈ 6430 - Lisières nitrophiles et hygrophiles
- ⋈ 6210 - ourlets calcicoles mésophiles
- ⋈ 6210 - Ourlets calcicoles xérophile à Grémil
- ⋈ Zone d'expression ponctuelle et potentielle des mégaphorbiaies mésotrophes à eutrophes
- 7220 - Suintements tuffeux
- 6110 - Pelouses rupicoles calcaires en mosaïque avec pelouses calcaires
- 6210 - Pelouses herbeuses sèches semi-naturelle Mosaïque de pelouses rases, pelouses ourlets et ourlets
- 6210 - Formations d'embroussaillage sur substrat calcaire - Ourlets calcicoles à Limodore
- 9150 - Hêtraies chénaies calcicole sèche du Céphalentero-fagion
- 9130 - Hêtraies chénaies calcicoles atlantiques ou subatlantiques variante xérophile
- 9130 - Hêtraies mésoacidiphiles à mésoneutrophiles
- 9120 - Hêtraies acidophiles atlantiques à houx
- Fruticées
- Secteurs non cartographiés (refus propriétaires)

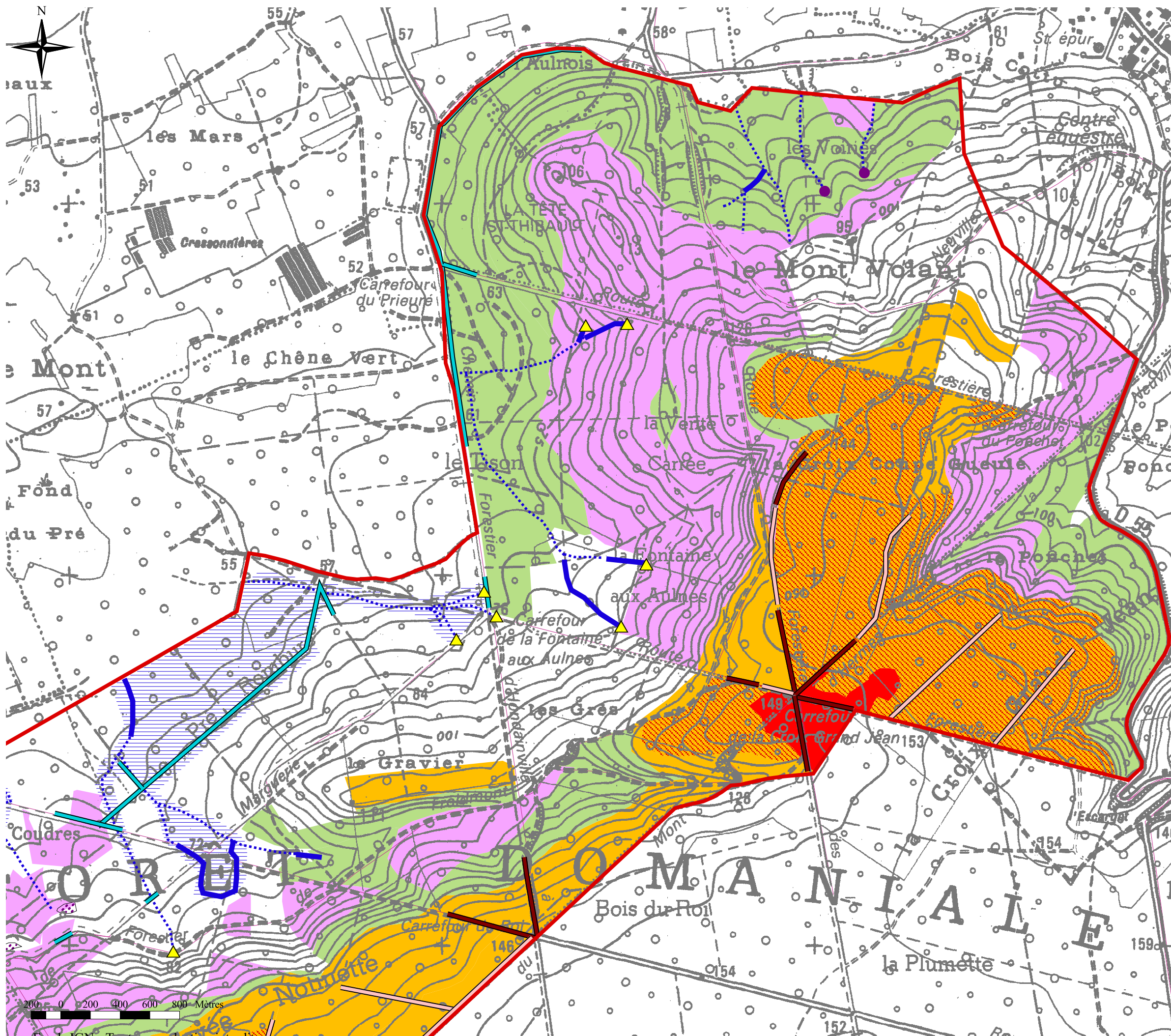
1:25000

Opérateur local:



Date de mise à jour: 2005





**Document d'objectifs
Natura 2000**

Site d'Intérêt Communautaire
Massif forestier de Hez Froidmont
et Mont César
FR 2200377

**Cartographie des habitats
d'Intérêt Communautaire
Vue 1 sur 3**

LEGENDE

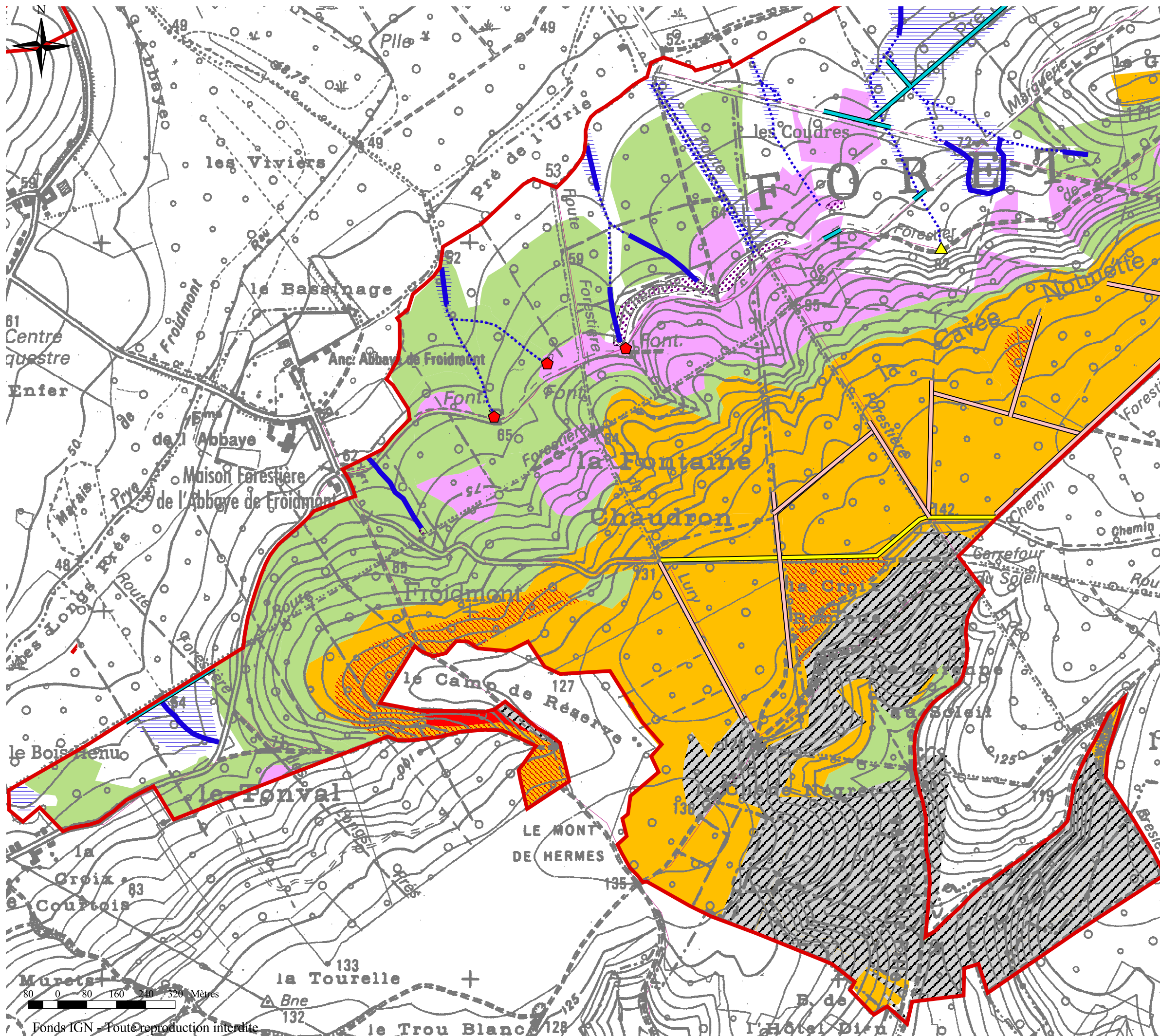
- Limite du S.I.C.
- ⋯ Réseau hydrographique
- ⋈ 91E0 - Forêt alluviale
- ▲ 7220 - Sources incrustantes tuffeuses
- 91E0 - Sources acides à Carex remota
- ◆ Fontaines aménagées
- ⋈ 6430 - Lisières nitrophiles et hygrophiles
- ⋈ 6210 - ourlets calcicoles mésophiles
- ⋈ 6210 - Ourlets calcicoles xérophile à Grémil
- ⋈ Zone d'expression ponctuelle et potentielle des mégaphorbiaies mésotrophes à eutrophes
- 7220 - Suintements tuffeux
- 6110 - Pelouses rupicoles calcaires en mosaïque avec pelouses calcaires
- 6210 - Pelouses herbues sèches semi-naturelle Mosaïque de pelouses rases, pelouses ourlets et ourlets
- 6210 - Formations d'embroussaillage sur substrat calcaire - Ourlets calcicoles à Limodore
- 9150 - Hêtraies chénaies calcicole sèche du Céphalenthéro-fagion
- 9130 - Hêtraies chénaies calcicoles atlantiques ou subatlantiques variante xérophile
- 9130 - Hêtraies mésoacidiphiles à mésoneutrophiles
- 9120 - Hêtraies acidophiles atlantiques à houx
- Fruticées
- Secteurs non cartographiés (refus propriétaires)

1:10000

Opérateur local:



Date de mise à jour: 2005























**Document d'objectifs
Natura 2000**

Site d'Intérêt Communautaire
Massif forestier de Hez Froidmont
et Mont César
FR 2200377

**Cartographie des habitats
d'Intérêt Communautaire
Vue 2 sur 3**

LEGENDE

-  Limite du S.I.C.
-  Réseau hydrographique
-  91E0 - Forêt alluviale
-  7220 - Sources incrustantes tuffeuses
-  91E0 - Sources acides à Carex remota
-  Fontaines aménagées
-  6430 - Lisières nitrophiles et hygrophiles
-  6210 - ourlets calcicoles mésophiles
-  6210 - Ourlets calcicoles xérophile à Grémil
-  Zone d'expression ponctuelle et potentielle des mégaphorbiaies mésotrophes à eutrophes
-  7220 - Suintements tuffeux
-  6110 - Pelouses rupicoles calcaires en mosaïque avec pelouses calcaires
-  6210 - Pelouses herbeuses sèches semi-naturelle Mosaïque de pelouses rases, pelouses ourlets et ourlets
-  6210 - Formations d'embroussaillage sur substrat calcaire - Ourlets calcicoles à Limodore
-  9150 - Hêtraies chênaies calcicole sèche du Céphalenthéro-fagion
-  9130 - Hêtraies chênaies calcicoles atlantiques ou subatlantiques variante xérophile
-  9130 - Hêtraies mésoacidiphiles à mésoneutrophiles
-  9120 - Hêtraies acidophiles atlantiques à houx
-  Fruticées
-  Secteurs non cartographiés (refus propriétaires)

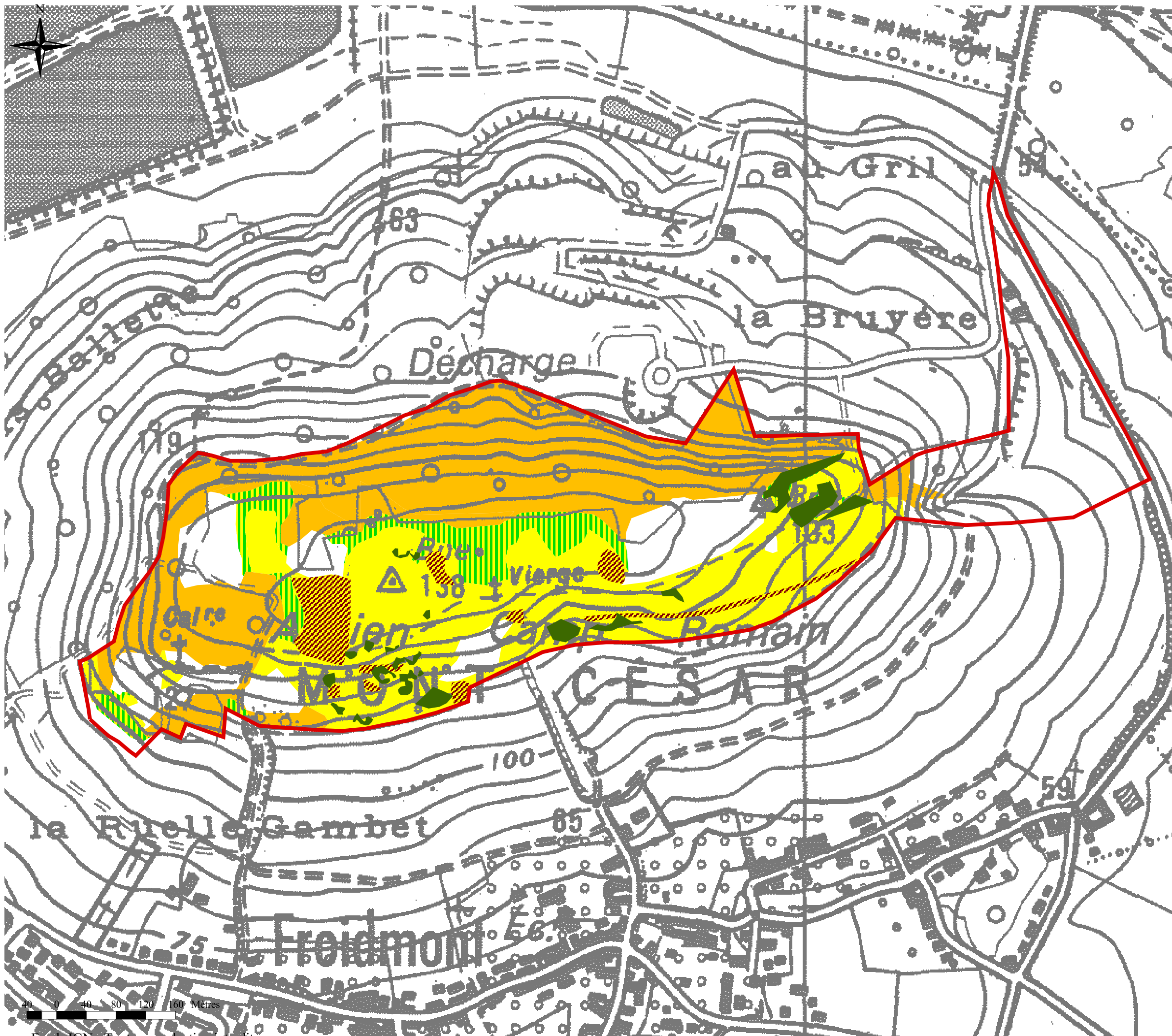
1:10000

Opérateur local:

Date de mise à jour: 2005



Fonds IGN - Toute reproduction interdite



**Document d'objectifs
Natura 2000**

Site d'Intérêt Communautaire
Massif forestier de Hez Froidmont
et Mont César
FR 2200377

**Cartographie des habitats
d'Intérêt Communautaire
Vue 3 sur 3**

LEGENDE

- Limite du S.I.C.
- ⋯ Réseau hydrographique
- ◆ 91E0 - Forêt alluviale
- ▲ 7220 - Sources incrustantes tuffeuses
- 91E0 - Sources acides à Carex remota
- ◆ Fontaines aménagées
- ⋯ 6430 - Lisières nitrophiles et hygrophiles
- ⋯ 6210 - ourlets calcicoles mésophiles
- ⋯ 6210 - Ourlets calcicoles xérophile à Grémil
- Zone d'expression ponctuelle et potentielle des mégaphorbiaies mésotrophes à eutrophes
- 7220 - Suintements tuffeux
- 6110 - Pelouses rupicoles calcaires en mosaïque avec pelouses calcaires
- 6210 - Pelouses herbeuses sèches semi-naturelle Mosaïque de pelouses rases, pelouses ourlets et ourlets
- 6210 - Formations d'embroussaillage sur substrat calcaire - Ourlets calcicoles à Limodore
- 9150 - Hêtraies chénaies calcicole sèche du Céphalanthero-fagion
- 9130 - Hêtraies chénaies calcicoles atlantiques ou subatlantiques variante xérophile
- 9130 - Hêtraies mésoacidiphiles à mésoneutrophiles
- 9120 - Hêtraies acidophiles atlantiques à houx
- Fructicées
- Secteurs non cartographiés (refus propriétaires)

1:5000

Opérateur local:



Date de mise à jour: 2005

